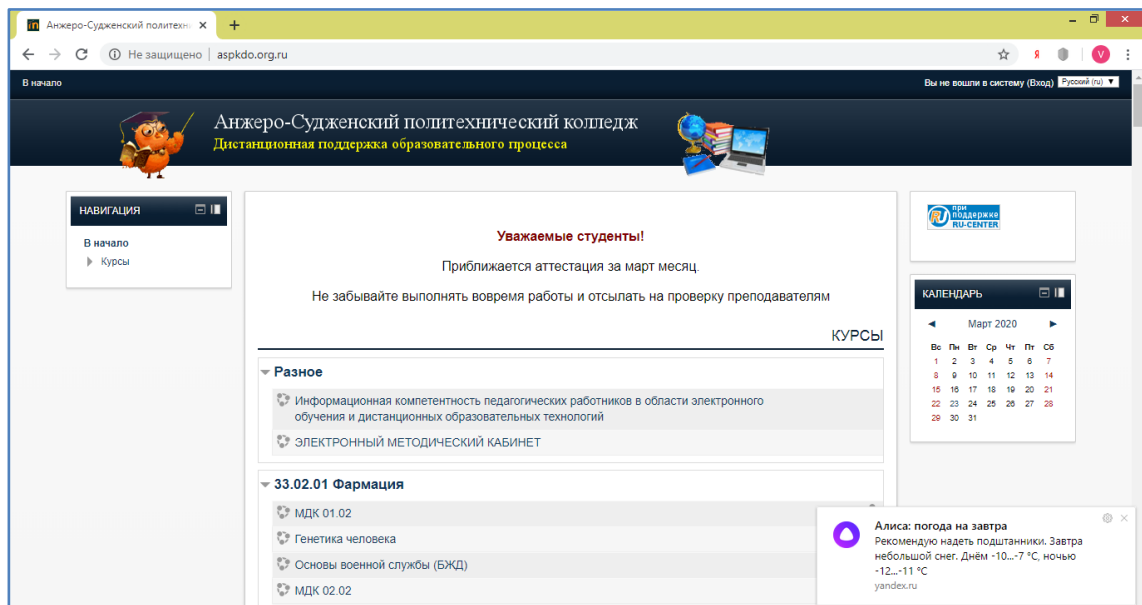
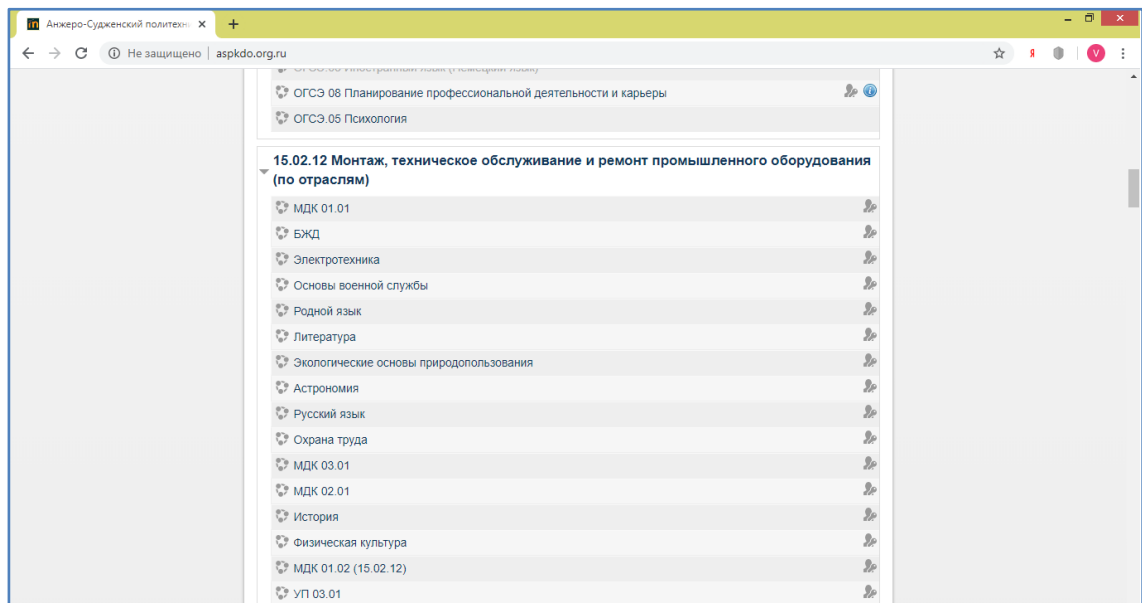


Инструкция по добавлению учебно-методических материалов в систему Moodle

1. Перейдите на сайт: aspkdo.org.ru

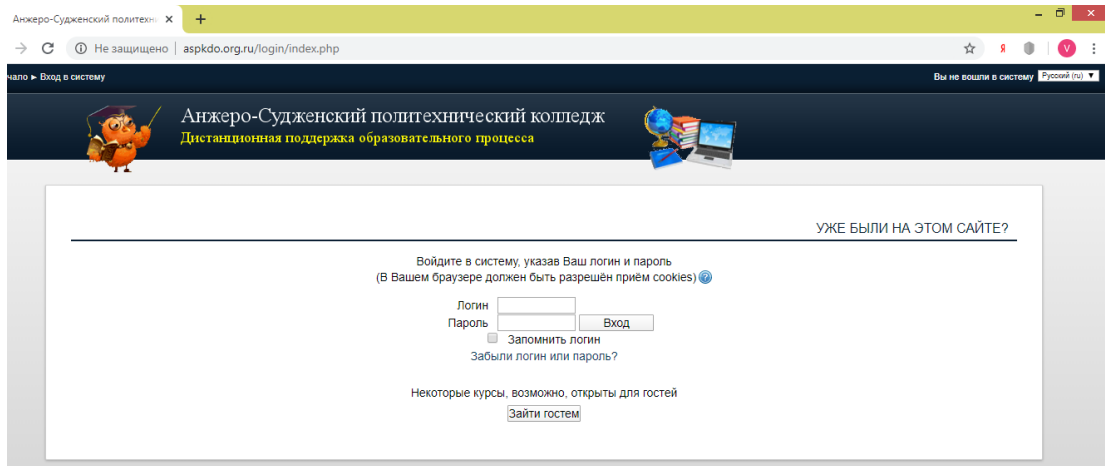


2. С помощью полосы прокрутки найдите нужную специальность/профессию (например, 15.02.12 Монтаж, техническое обслуживание и ремонт промышленного оборудования (по отраслям)).

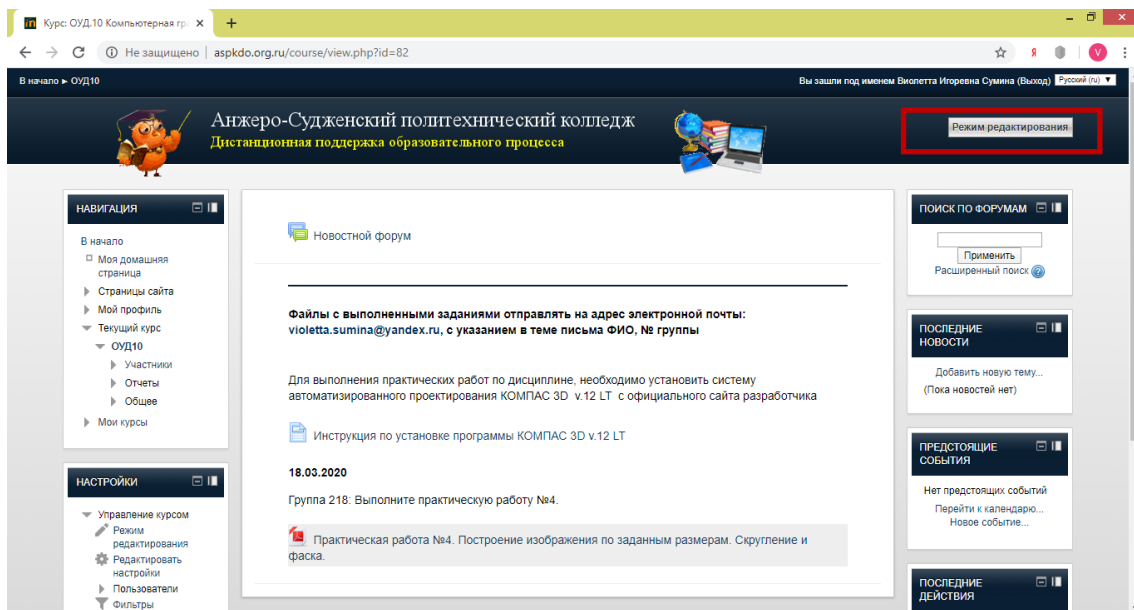


3. Щелкните по названию дисциплины (например, **Компьютерная графика**).

4. В появившемся окне введите Ваш логин и пароль и нажмите кнопку **Вход**.

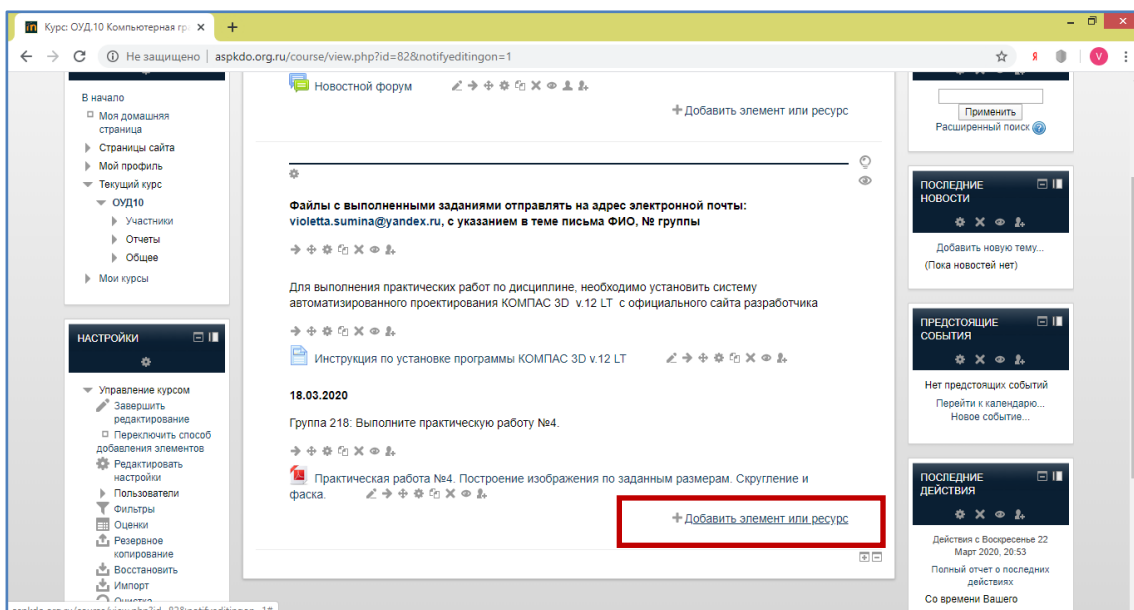


5. Вы попадете на главную страницу дисциплины (курса)

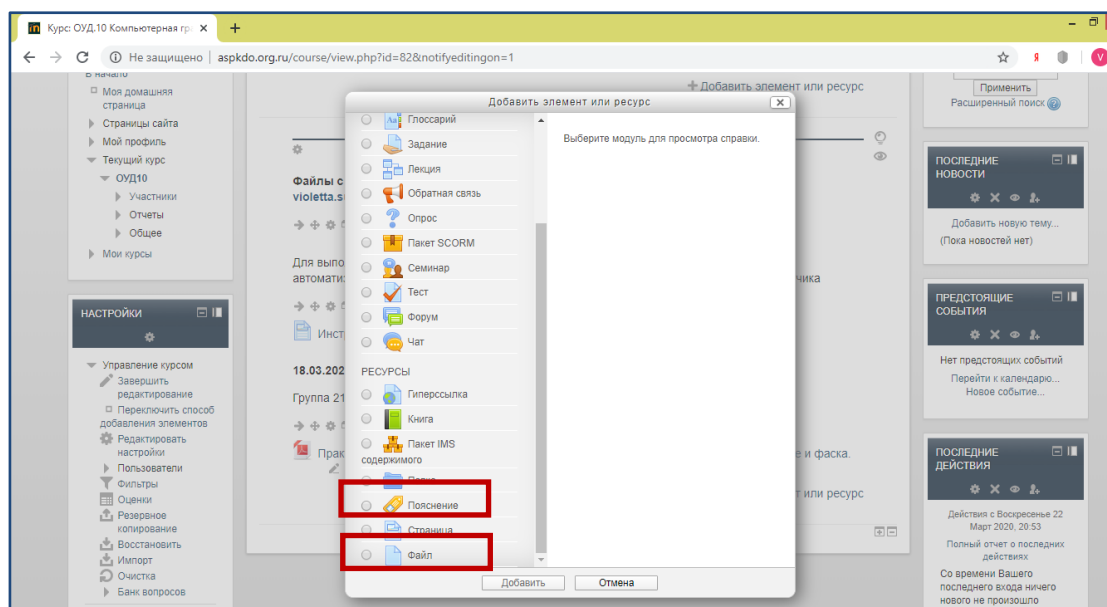


6. Нажмите кнопку **Режим редактирования**.

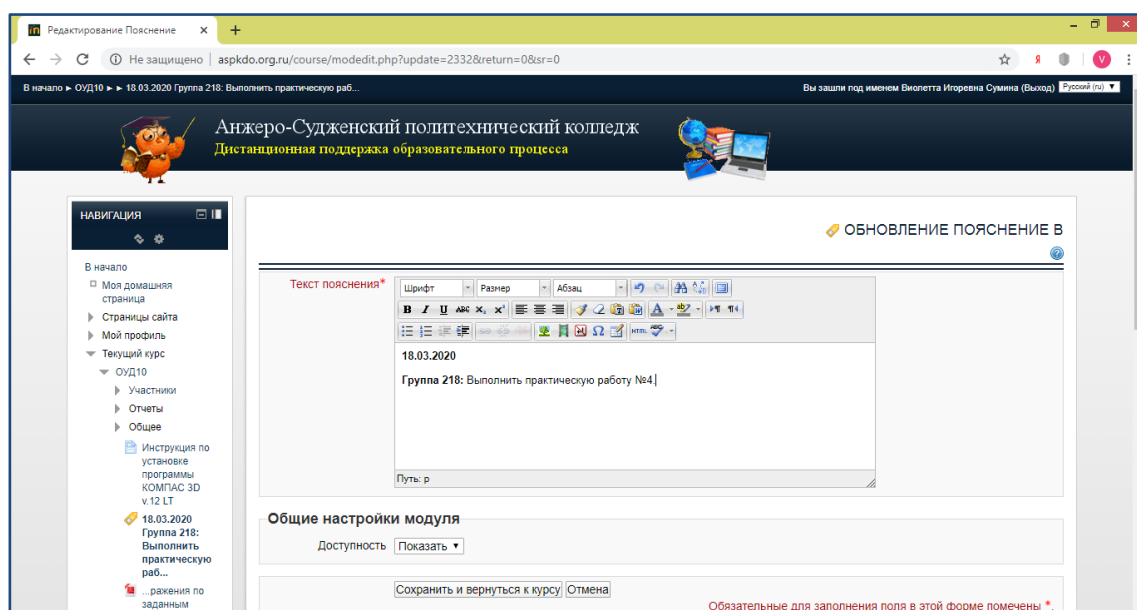
7. Щелкните по ссылке **Добавить элемент или ресурс**.



8. В открывшемся окне, для добавления даты, номера группы, формулировки задания выберите инструмент системы **Пояснение** и нажмите кнопку **Добавить**.



9. Заполните поле **Текст пояснения** и нажмите кнопку **Сохранить и вернуться к курсу**.



10. Для добавления файла (текстового, PDF- документа, презентации и т.д) снова щелкните по ссылке **Создать элемент или ресурс**, в открывшемся окне выберите **Файл** и нажмите кнопку **Добавить**.
11. Заполните поля **Название** и **Описание**. В поле **Содержимое** перетащите с помощью мыши нужный файл (из папки, с рабочего стола, флеш-накопителя и т.д) и нажмите кнопку **Сохранить и вернуться к курсу**.

Редактирование Файл x +

Не защищено | aspkdo.org.ru/course/modedit.php?update=2334&return=0&sr=0

В начало


- Моя домашняя страница
- Страницы сайта
- Мой профиль
- Текущий курс
 - ОУД10
 - Участники
 - Отчеты
 - Общие
 - Инструкция по установке программы КОМПАС 3D v.12 LT
 - ...ражения по заданным размерам. Скрутление и фаска.
- Мои курсы

НАСТРОЙКИ

- Управление файлом
 - Редактировать настройки
 - Локально назначенные роли
 - Права
 - Проверить права

Общее

Название* Практическая работа №4. Построение изображения по э

Описание* 

Выполнив данную практическую работу, Вы научитесь выполнять построения изображений по заданным размерам, фаску и сопряжение элементов чертежа

Путь: p

Отображать описание / вступление на странице курса

Содержимое

Выберите файлы

Максимальный размер для новых файлов: 32Мбайт

Добавить... Создать папку Скачать все

Файлы

